

# うみのこパック

12月～3月限定

大阪府立  
青少年海洋センター



活動内容はあくまでも予定  
になります(ご相談下さい)

## パック例①

- ・入所式
- ・クルージング
- ・昼食
- ・釣り体験
- ・退所式

## パック例②

- ・入所式
- ・焼き芋作り
- ・昼食
- ・クルージング
- ・退所式



## 活動内容例

## パック例③

- ・入所式
- ・クルージング
- ・昼食
- ・スノードーム作り
- ・退所式

## パック例④

- ・入所式
- ・クルージング
- ・昼食
- ・リース作り
- ・退所式



幼稚園・保育園の  
団体で来ていただく  
き、当日の進行は  
海洋センターのスタ  
ッフが行います。  
各活動の補助の方  
をお願いします。

### 対象

幼稚園・保育園  
(10人未満の場合はご相談下さい)

### ご利用料金

大人 6,000円  
4～6歳 4,500円 1～3歳 3,500円  
(施設利用料、食費、指導料、クラフト材料費  
等が含まれています)

ご準備いただくもの  
マスク、帽子、水筒、防寒着、  
濡れても良い靴 など  
(活動内容によって異なります)

## お申込み・お問い合わせ

大阪府立青少年海洋センター  
〒599-0301 大阪府泉南郡岬町淡輪6190  
TEL:072-494-1811 (9時～17時)



施設情報・アクセス・地図情報などは  
「大阪府立青少年海洋センター」で検索して  
ご確認ください。



## 海洋センターってどんなところ？

大阪府の南端岬町にあり、関西空港や淡路島が見渡せるマリンスポーツ施設です。安全なプログラム運営のために独自の安全基準に基づき、ライフジャケットの着用・アクティビティの監視、指導救助艇の配備を行っています。専門スタッフの指導のもとマリンプログラムを安全に実施いたします。海洋活動が初めての方でも、安心してご利用いただけます。

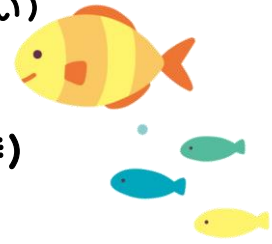
## お申込みの流れ

### ① お申込み（ご利用1ヶ月前までにお申込み下さい）

まずはお気軽にお問い合わせください。

**072-494-1811（9時～17時）**

ご希望の日時、内容、人数等をお伺いします。  
ご参加の方にアレルギーをお持ちの方がいる場合、ご相談ください。



### ② 調整

日時、内容等相談、調整をします。ご参加のみなさんの持ち物や、引率の方への依頼事項、その他詳細等を確認します。



### ③ 事前準備

参加人数の確定、入金等をお願いします。人数変更など、ご注意ください。

### ④ 当日

センタースタッフが楽しく安全にご利用いただけるようサポートいたします。



お申込み・お問い合わせ

大阪府立青少年海洋センター

〒599-0301 大阪府泉南郡岬町淡輪6190

TEL：072-494-1811（9時～17時）



施設情報・アクセス・地図情報などはセンターのホームページで！  
「大阪府立青少年海洋センター」で検索してご確認ください。