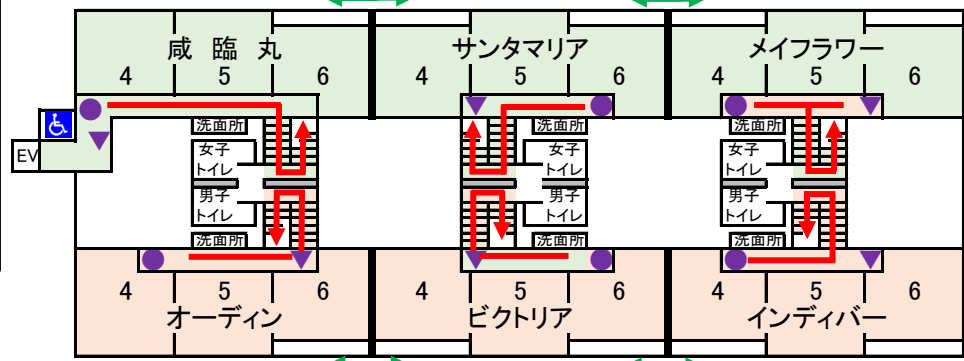


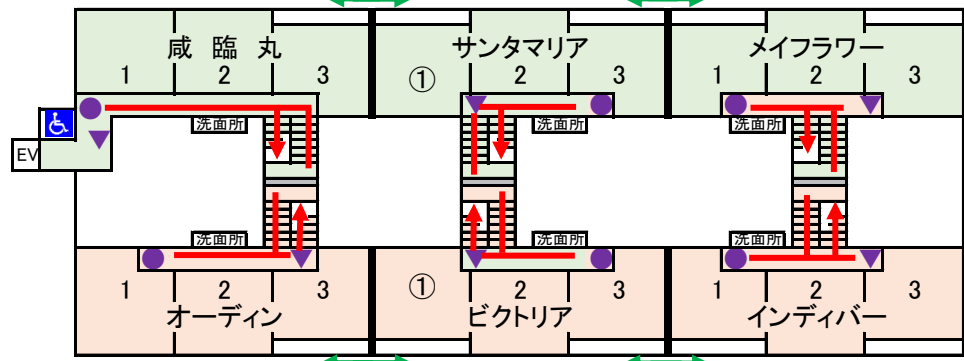
【 宿泊管理棟 館内平面図（避難経路）】

避難場所は「ちぬ広場」「海風館駐車場」です。
 平面図を確認しながら、館内床面のルート案内に従って避難をお願いいたします。
 ※ルート案内は赤色のラインテープで表示しております。
 ※ベランダの非常壁から別ブロックに移動することが可能です。
 ※引率者の方はスタッフと共に避難誘導をお願いいたします。
 ※エレベーター、自動ドアは使用できない場合があります。

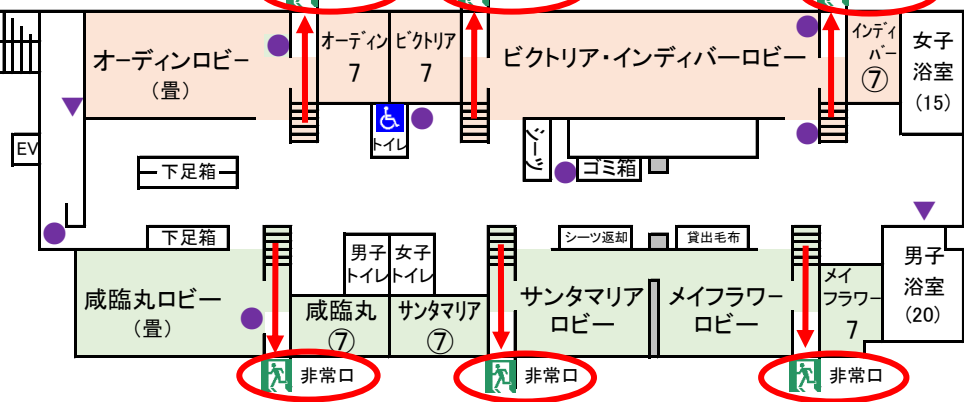
【 宿泊管理棟 5階】



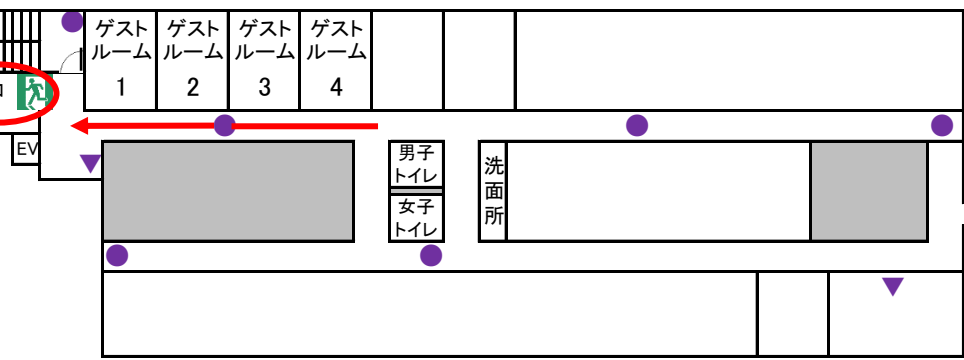
【 宿泊管理棟 4階】



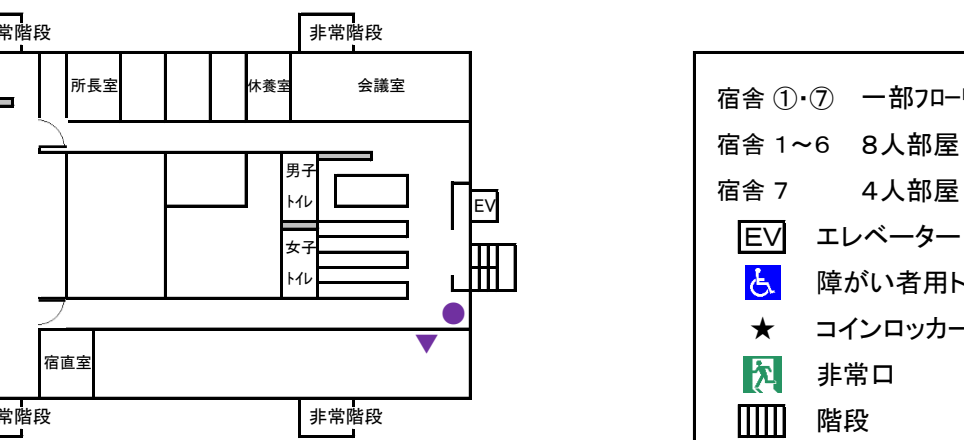
【 宿泊管理棟 3階】



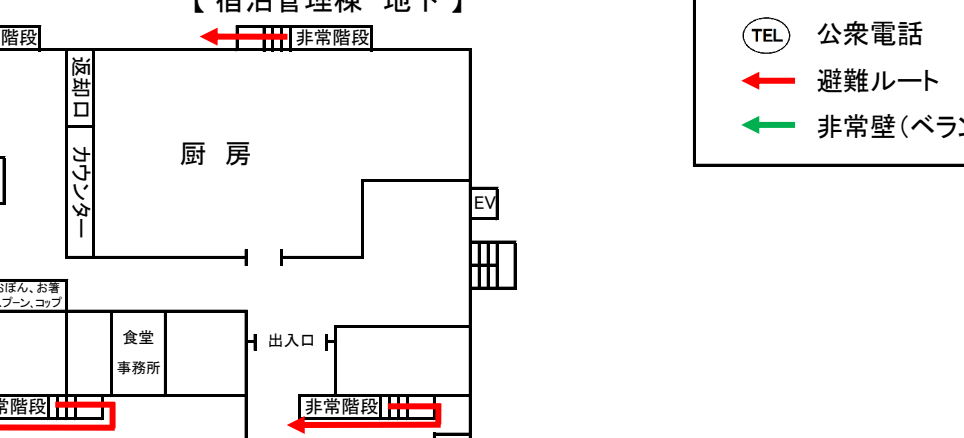
【 宿泊管理棟 2階】



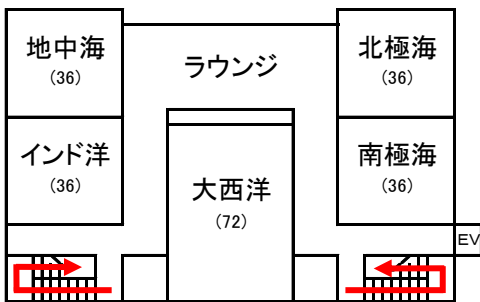
【 宿泊管理棟 1階】



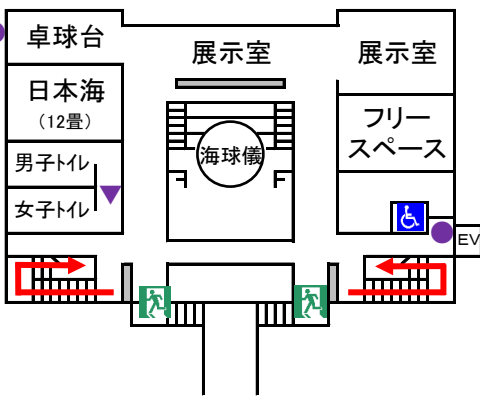
【 宿泊管理棟 地下】



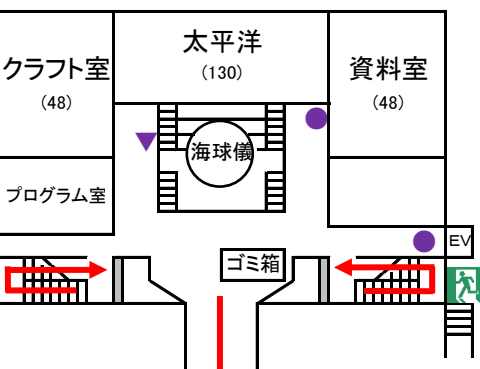
【 研修棟 3階】



【 研修棟 2階】



【 研修棟 1階】



- 宿舎 ①・⑦ 一部フローリング
- 宿舎 1～6 8人部屋
- 宿舎 7 4人部屋
- EV エレベーター
- ♿ 障がい者トイレ
- ★ コインロッカー
- 🚪 非常口
- 🚪 階段
- 消火器
- ▼ 消火栓
- TEL 公衆電話
- ➡ 避難ルート
- ➡ 非常壁(ベランダ)

海洋センター屋外避難経路図



- ★経路①...集会展示棟・宿泊棟2階からの避難は→体育館横の階段を→「ちぬ広場」へ
ちぬ広場へ避難ができない場合、屋内階段を→駐車場→渡り廊下→「海風館駐車場」へ
- ★経路②...炊さん場・船着き場・グラウンド・体育館・宿泊棟3～5階からの避難は→「ちぬ広場」へ
- ※ちぬ広場で危険がある場合はちぬ広場横の避難ゲートを通して→入口案内所→階段→「海風館駐車場」へ
- ※上記の避難経路が使えない場合や車いすの避難については.....の経路となります。
- ※海上プログラム実施中は船着き場に上陸し、経路②を通して避難してください。

・地震が発生した場合に 予想される淡輪港への影響は、地震発生後約60分で津波の第一波(0.2m)が到達し、最大約4mの水位の上昇が予想されています。

・センターを利用されている方の避難については、以下の手順となりますのでご確認ください。

- ★地震による津波避難勧告
(大阪府危機管理室より海洋センターに連絡)
- ↓
- ★センタースタッフが利用団体責任者に避難を指示
- ↓
- ★それぞれの活動場所から「海風館駐車場」に避難開始
(避難経路図参照) (海拔約22m)
- ↓
- ★センタースタッフが残っている人がいないか確認
- ↓
- ★避難終了後、利用団体ごとに海風館駐車場にて人員点呼

ハザードマップの全体図は岬町ホームページをご確認ください。
(<http://www.town.misaki.osaka.jp/kurashi/bousai/1692.html>)

