

海洋センター 津波避難経路について

(H24・4・1 現在)

- ・甚大な津波被害が発生した「東日本大震災」を受けて、大阪府では当面の間、「東南海・南海地震」発生時の津波の高さを従来の2倍と想定し、対応を行っています。
- ・海洋センターにおいても、当初の災害・危機管理情報「東南海・南海地震の津波対策検討調査」を2倍に修正し、地震が発生した場合に予想される淡輪港への影響は、地震発生後約60分で津波の第一波(0.5m)が到達し、最大約5mの水位の上昇を予想しています。
- ・センターを利用されている方の避難については、以下の手順となりますのでご確認ください。

★地震による津波避難勧告(大阪府危機管理室より海洋センターに連絡)



★センタースタッフが利用団体責任者に避難を指示



★それぞれの活動場所から「海風館駐車場」に避難開始(裏面の避難経路図参照)

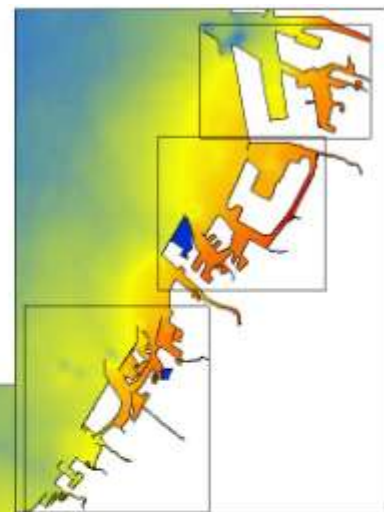
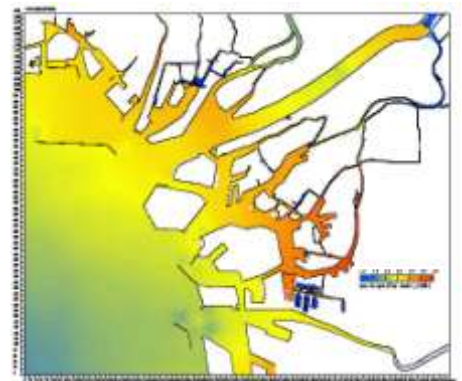
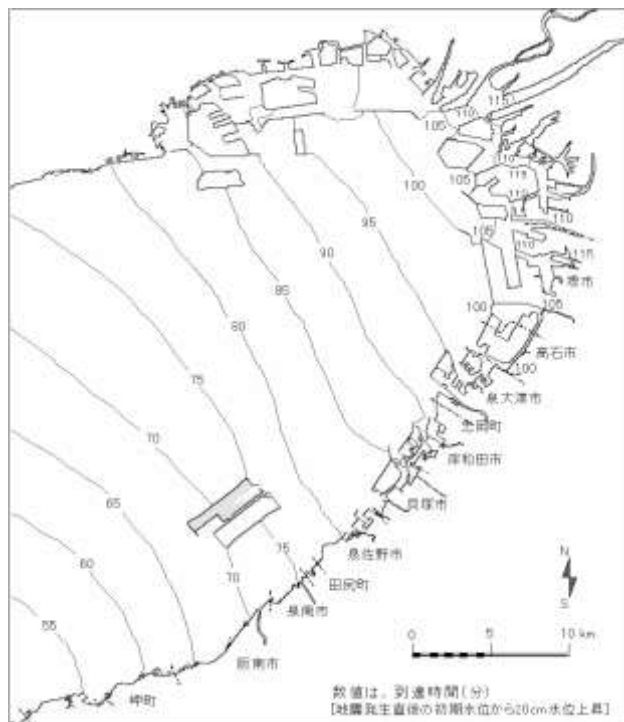


★センタースタッフが残っている人がいないか確認



★避難終了後、利用団体ごとに海風館駐車場にて人員点呼

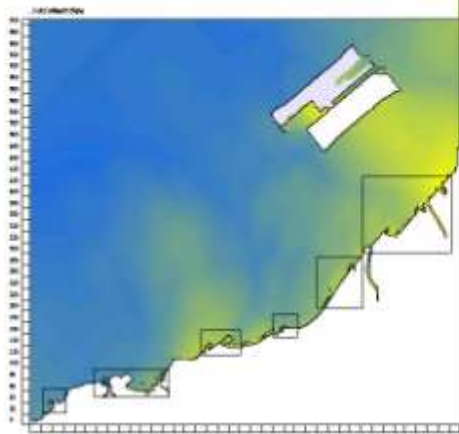
[h15~16 東南海・南海地震津波予想]



<淡輪港への津波予測>

- ・到達時間…地震発生から60分後
- ・最大水位…約5m
- ・震度…M8~9クラス

(大阪府地震被害想定資料から抜粋)



2.0 4.0 6.0 8.0
Max Height (TPm)

